

VISIÓN FOLIO LATAM 2030

Taller de Plan de Desarrollo
Comunidad EBSCO FOLIO LATAM

14 de enero de 2026

Andrés Felipe Echavarría Ramírez
Director de Biblioteca
Pontificia Universidad Javeriana



ÍNDICE

Fase 1 · Propósito compartido

Fase 2 · Visión 2030

Fase 3 · Líneas estratégicas

Refrigerio

Fase 4 · Comunidades de aprendizaje

Fase 5 · Compromisos



PROPÓSITO DEL TALLER

Fase 1: Propósito compartido

Construir de manera colaborativa una Visión FOLIO LATAM 2030, definir líneas estratégicas de desarrollo, activar comunidades de aprendizaje alineadas a esas líneas y cerrar con compromisos concretos.



REGLAS DEL JUEGO

- Brevedad
- Escucha
- Construimos sobre lo que funciona
- Desconexión y presencial (Dejemos los teléfonos a un lado y/o dejarlos en silencio).



FASE 1. PROPOSITO COMPARTIDO

¿Para qué existe esta comunidad?

TRABAJO EN PAREJAS

Cada uno va a tener dos minutos para responder estas preguntas:

¿cuándo esta comunidad, o tu trabajo con FOLIO, funcionó bien?

¿qué fue lo que hizo posible que funcionara?



COSECHA COLECTIVA

Cada pareja va a escribir una sola idea en un post-it."

"Una frase corta. No párrafos."

"Péguenla en el pliego que dice: Plantilla 1. Lo mejor que ya somos."



PROPÓSITO COMÚN

Elegimos palabras fuerza y construimos nuestro propósito:

1. Cada mesa escribe una palabra en la plantilla donde dice “palabras fuerza”.
2. “Ahora vamos a votar. Un punto por persona.”



FASE 2 . VISION 20230

Imaginando nuestro futuro compartido

ACTIVACIÓN FUTURO

Imaginen que estamos en el 2030 y esta comunidad fue un éxito.

“¿Qué se ve distinto?”

¿Qué cambió?

¿Qué diría un titular sobre la Comunidad FOLIO LATAM?”

“No piensen todavía en cómo. Solo en el qué.”

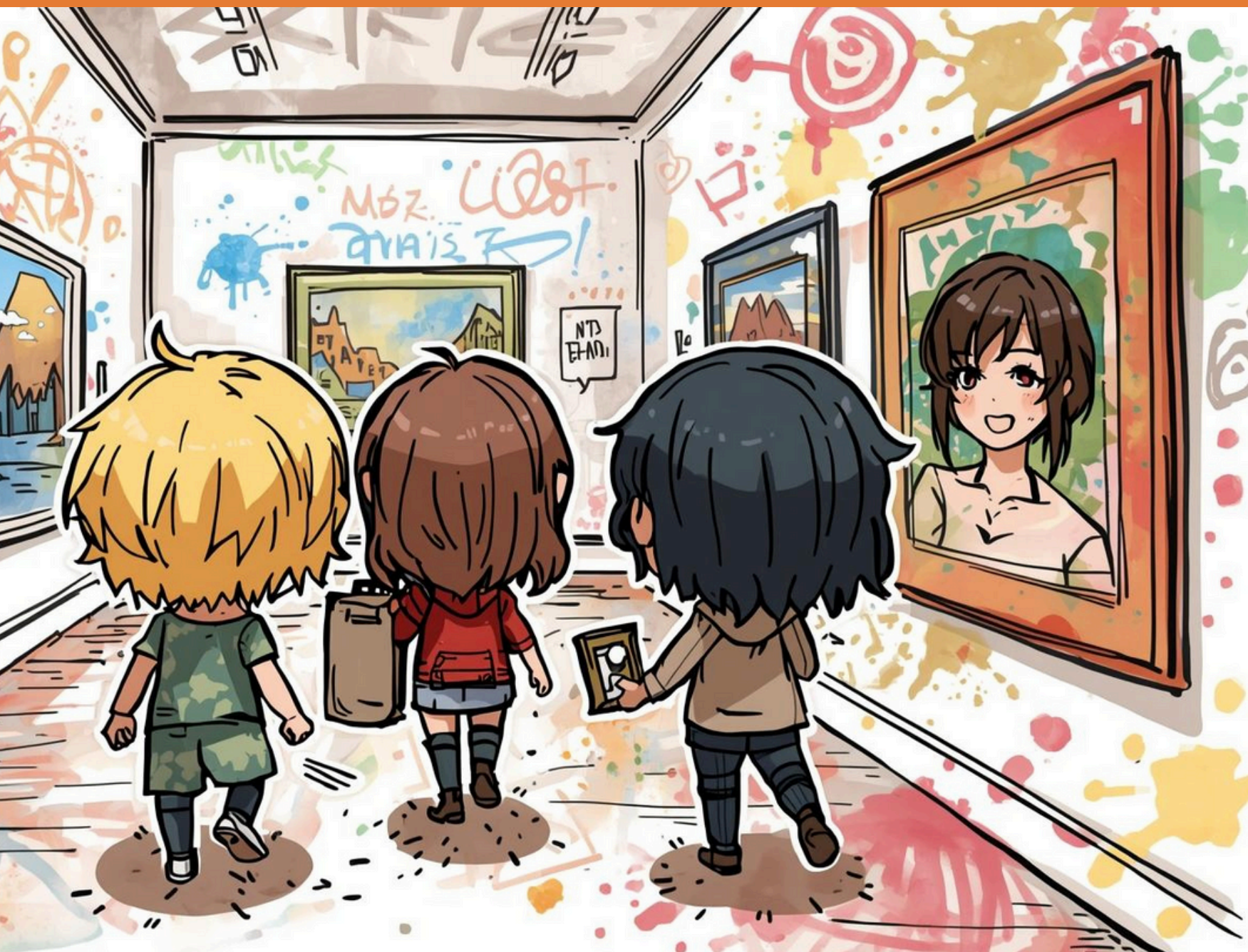


TRABAJO EN GRUPOS

- 8 mesas → 4 grupos grandes (2 mesas por plantilla).
- Cada grupo completa Plantilla 2 con post-its amarillos:
 - Titular
 - Prácticas
 - Señales
 - Experiencia
 - Alianzas

“Recuerden: frases cortas, ideas claras.”

GALERÍA DE VISIONES



- Caminen, lean y observen patrones.
- “No debatimos todavía. Solo observamos.”

SÍNTESIS COLECTIVA



Identificamos ideas que se repiten y los impactos esperados

FASE 3 . LINEAS ESTRATEGICAS

De la visión a la estrategia

REFRIGERIO

15 minutos

EMERGENCIA DE FRENTE

- “Cada mesa va a escribir en post-its: los grandes frentes estratégicos que creen necesarios para llegar al 2030.”
- “No escriban acciones. No escriban proyectos.”
- “Piensen en grandes ejes.”
- “Una idea por post-it.”



PRIORIZACIÓN

Ahora vamos a priorizar:
Cada persona tiene tres
puntos.

Voten los frentes que
consideran más estratégicos,
más habilitadores y más
importantes para el futuro de
la comunidad.

Elegimos 3 líneas estratégicas

ACTIVACIÓN DE LÍNEAS



- Usamos la plantilla 3 en tres grupos, uno por línea:
- Para cada línea vamos a definir cuatro cosas:
 1. una iniciativa inicial,
 2. un hito a 30 días,
 3. un responsable impulsor
 4. y un indicador simple.
- Regla importante: si no hay responsable, no existe.

FASE 4. COMUNIDADES DE APRENDIZAJE

Las líneas se convierten en comunidades

ELECCIÓN DE COMUNIDAD

- Cada persona elige en qué línea/comunidad quiere participar.
- Se forman 3 mesas grandes, una por línea.

“No es al azar. Elijan donde realmente puedan aportar.”



DISEÑO DE LA COMUNIDAD

Cada comunidad completa su Plantilla 4:

1. Propósito (alineado a la línea)
2. Qué aprenderán / producirán en 60 días
3. Roles (líder, co-líder, relator)
4. Frecuencia y canal
5. Primer hito concreto

“Una comunidad no es un chat.”



SOCIALIZACIÓN

Presentación express por comunidad.
3 comunidades × 1-1,5 min cada una.



FASE 5. COMPROMISOS

Cierre con compromisos y hoja de ruta

COMPROMISO INDIVIDUAL

Cada persona escribe en tarjeta A5:

- En la tarjeta escriban una sola frase:
- “Como parte de esta comunidad, me comprometo a...”

Que sea algo realista.





CARTA DE INTENCIÓN

Esto es lo que llamamos nuestra Carta de Intención FOLIO LATAM 2030.

CIERRE

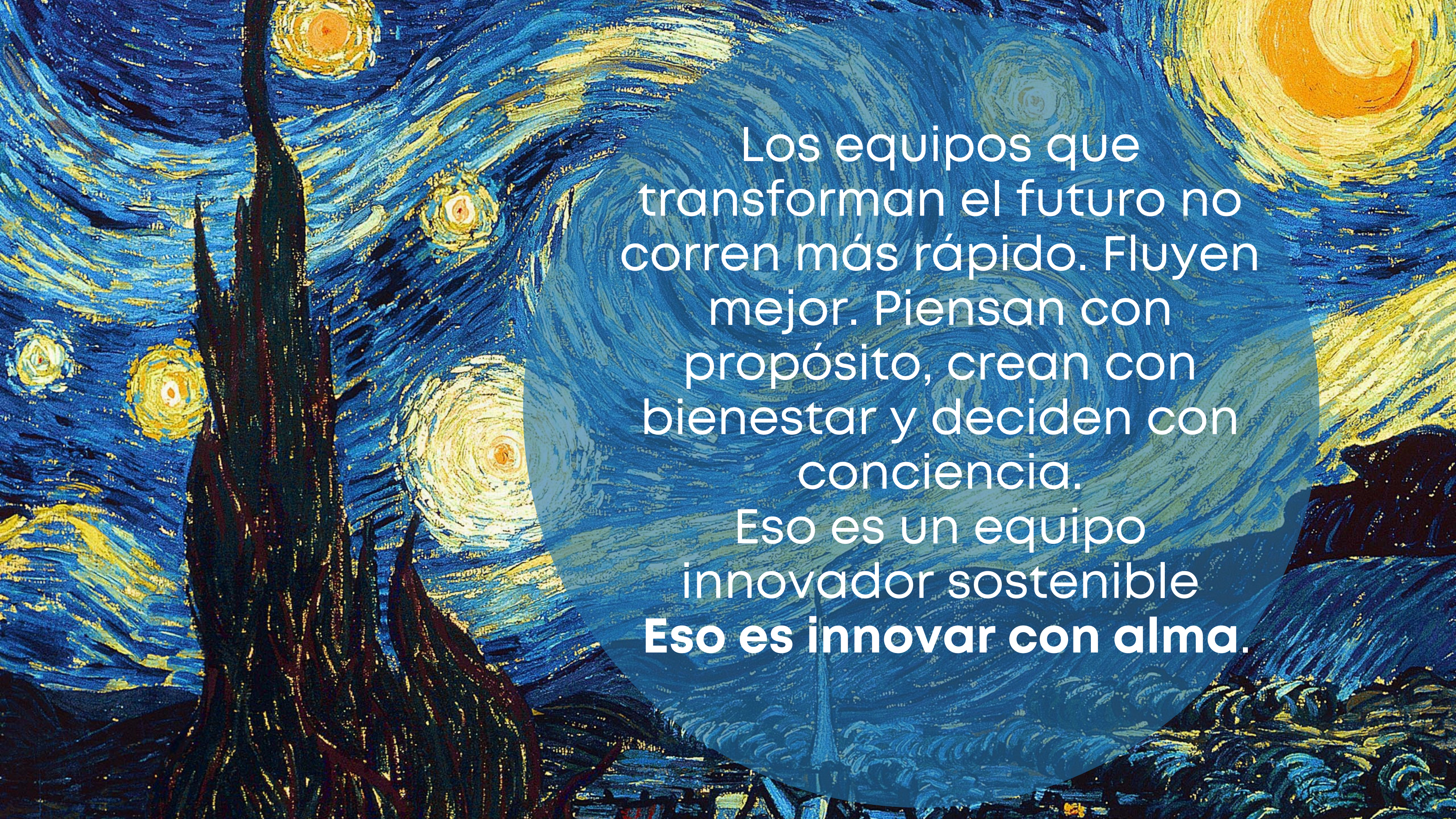
Hoy acordamos visión, líneas estratégicas, comunidades y compromisos.





**MUCHAS
GRACIAS**



The background of the image is a reproduction of the painting 'The Starry Night' by the Dutch Impressionist painter J.M.W. Turner. The painting depicts a turbulent, swirling night sky filled with stars and a bright, glowing sun or moon in the upper right corner. The foreground shows dark, silhouetted hills and a small town with a church spire. The overall color palette is dominated by various shades of blue and yellow, with a sense of movement and energy.

Los equipos que transforman el futuro no corren más rápido. Fluyen mejor. Piensan con propósito, crean con bienestar y deciden con conciencia.

Eso es un equipo innovador sostenible
Eso es innovar con alma.

CON TODA MI GRATITUD POR SU ESCUCHA:

Andrés Echavarría

Director Biblioteca General Alfonso Borrero Cabal, S.J.
Pontificia Universidad Javeriana
Cofounder & Socio Uanna Lab
Laboratorio de Innovación y Reputación Corporativa

 afhilipo

 andres.echavarría@javeriana.edu.co

 <https://www.linkedin.com/in/andres-felipe-echavarría/>



PONTIFICIA UNIVERSIDAD JAVERIANA