



Dirección de Bibliotecas  
Universidad de Concepción



# Comunidad FOLIO Latam en la Library Foundation

**Karen Jara Maricic**

Directora de Bibliotecas UdeC  
Community Council de FOLIO



Contexto

# Los inicios de FOLIO

Nacido en 2015, FOLIO surge de la colaboración inicial entre EBSCO, OLE e Index Data. Su objetivo primordial fue crear una comunidad dinámica y una plataforma sostenible para la innovación bibliotecaria, abordando los desafíos actuales y futuros.

La Fundación

# Open Library Foundation (OLF)

Establecida en 2016 como una organización independiente y sin fines de lucro, la OLF asegura la disponibilidad, accesibilidad y sostenibilidad de proyectos de código abierto para bibliotecas. Su misión es fomentar la colaboración entre bibliotecarios, informáticos y proveedores para desarrollar software innovador que impulse el sector.



## Compromiso de la OLF

### Colaboración activa

Facilita la unión de bibliotecarios, informáticos y diseñadores para compartir conocimientos.



### Innovación sostenible

Apoya la creación de recursos y software que impulsen el futuro de las bibliotecas.



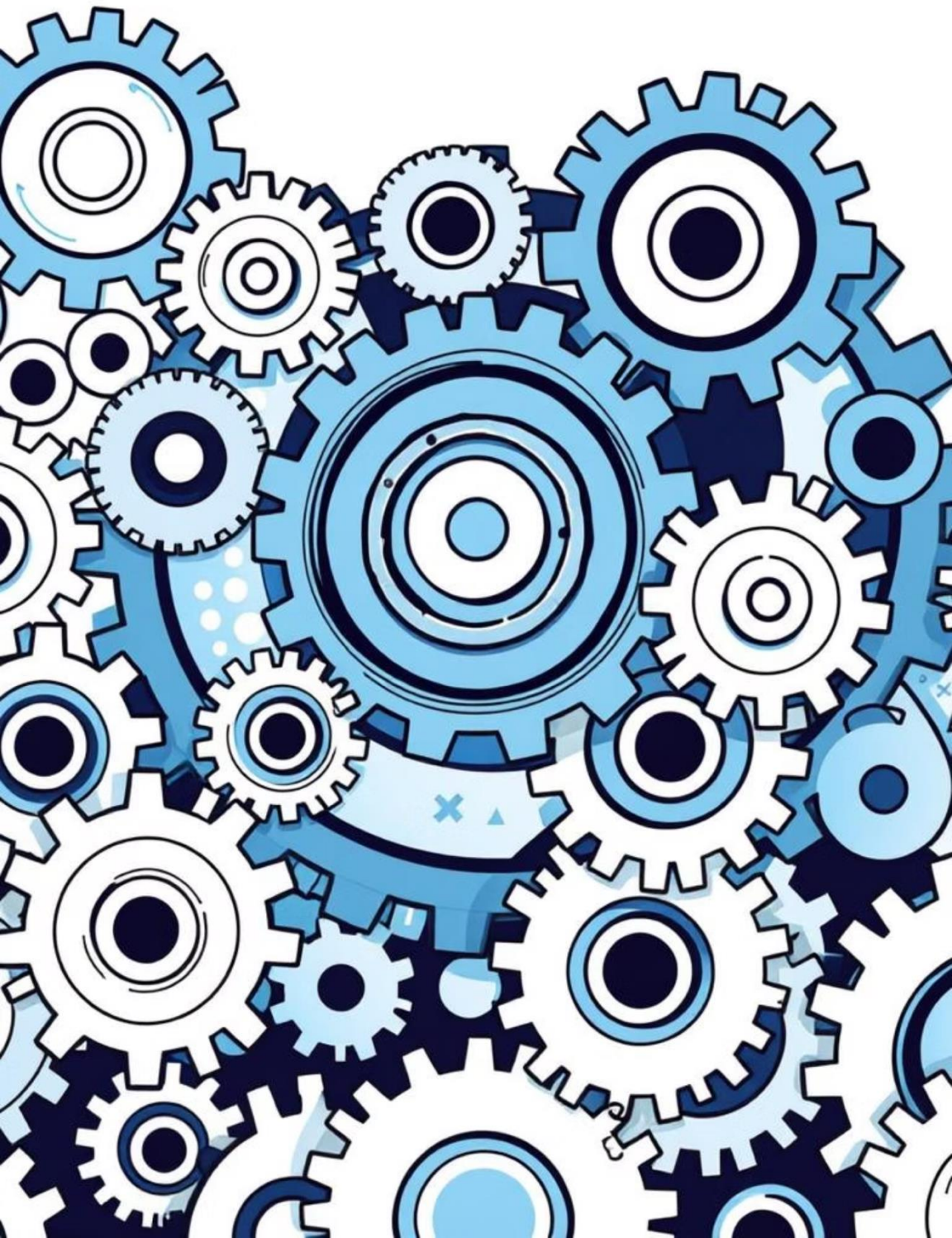
### Hogar de comunidades

Proporciona infraestructura y servicios esenciales para proyectos de código abierto bibliotecarios.

# Proyectos emblemáticos de la OLF

La Open Library Foundation es el pilar de numerosos proyectos clave que están transformando el ecosistema bibliotecario:

- **FOLIO:** Plataforma de servicios bibliotecarios de código abierto.
- **ReShare:** Herramienta para compartir recursos entre bibliotecas.
- **GoKB:** Base de datos de conocimiento global.
- **VuFind:** Interfaz de descubrimiento de código abierto.
- **OpenRS:** Estándar abierto para servicios de recursos.
- **ARC (Advanced Research Consortia):** Fomenta la investigación colaborativa.
- **LDP:** Protocolo de datos vinculados para bibliotecas.
- **Koha:** Sistema de gestión bibliotecaria de código abierto.



## Estructura

# Gobernanza de la comunidad FOLIO

La comunidad FOLIO ha desarrollado un robusto modelo de gobernanza a través de consejos que supervisan aspectos clave del proyecto: comunitario, de producto y técnico. Los miembros de estos consejos son elegidos y representan a las organizaciones que son [miembros oficiales de FOLIO](#).

Detalles

# Panorama de la gobernanza: los consejos

Todos los miembros de los consejos son elegidos por la comunidad. Para ser elegible, es necesario estar afiliado a una organización [miembro](#).

## Consejo de producto

Responsable de la hoja de ruta de las características de FOLIO, se coordina con SIG y propietarios de producto.

Compuesto por once miembros.

Esta estructura asegura una toma de decisiones democrática y representativa, impulsando la evolución de FOLIO de manera colaborativa y transparente.

## Consejo técnico

Establece estándares técnicos y facilita decisiones arquitectónicas. Se coordina con el Consejo de Producto y líderes técnicos. También cuenta con once miembros.



## Gobernanza

# El consejo comunitario (CC)

Compuesto por quince miembros, el Consejo Comunitario (CC) tiene la tarea crucial de velar por la salud general de la comunidad y la sostenibilidad a largo plazo del proyecto FOLIO. Este consejo es fundamental para asegurar un ambiente colaborativo y productivo.

### Funciones Clave del CC

- Gestiona las elecciones de los consejos.
- Supervisa las finanzas del proyecto.
- Dirige las iniciativas de marketing para el proyecto.

# Miembros del Consejo de la Comunidad FOLIO: Término Julio 2024 - Julio 2026

El Consejo de la Comunidad de FOLIO es dirigido por un equipo apasionado de profesionales dedicados, asegurando la dirección estratégica y el crecimiento continuo de la iniciativa.



**Tom Cramer**  
Co-chair



**Paul Kloppenborg**  
Co-chair



**Johanna Radding**  
Amherst College/Five Colleges



**Joseph Grobelny**  
University of Colorado Boulder



**Rachael Kotarski**  
University of Chicago



**Shawn Nicholson**  
Michigan State University

# Miembros del Consejo de la Comunidad FOLIO: Término Julio 2025 - Julio 2027



**Tom Cramer**  
Stanford Libraries



**Vanessa French**  
Lehigh University



**Peter Murray**  
Index Data



**Karen Elena Jara Maricic**  
Bibliotecas Universidad de Concepción



**Paul Kloppenborg**  
BSZ - Bibliotheksservice-Zentrum (Konstanz)



**Martina Schildt**  
GBV / VZG, Göttingen



**Petra Schneider**  
HeBIS (Frankfurt/Main)



**Stephen Short**  
Library of Congress

## Misión

# Impacto del consejo comunitario

El Consejo Comunitario (CC) tiene dos funciones primordiales que aseguran el dinamismo y la evolución constante de FOLIO:



### Fortaleza comunitaria

Garantiza que la comunidad de FOLIO sea sólida, saludable y esté en constante crecimiento.



### Operación eficiente

Asegura el buen funcionamiento de todas las actividades comunitarias, coordinando con los otros consejos y fomentando un ambiente colaborativo e inclusivo para todos los miembros.

Esto impulsa la innovación y la sostenibilidad de FOLIO a largo plazo.

# De usuarios a transformadores: Impacto y participación

## De consumir a aportar

Ya no solo usamos, ¡creamos! Los usuarios de FOLIO tienen la capacidad de influir directamente en su evolución.



## Influir en el roadmap

Tus ideas pueden definir el camino. Participa en la toma de decisiones sobre las futuras funcionalidades de FOLIO.

## Liderar e innovar

Lidera grupos de trabajo, desarrolla funcionalidades y sé parte activa del cambio.



## Ejemplo UdeC

La Universidad de Concepción es un referente, adaptando FOLIO a las necesidades específicas de LATAM.

# Innovación Bibliotecaria impulsada por FOLIO

## Integraciones avanzadas

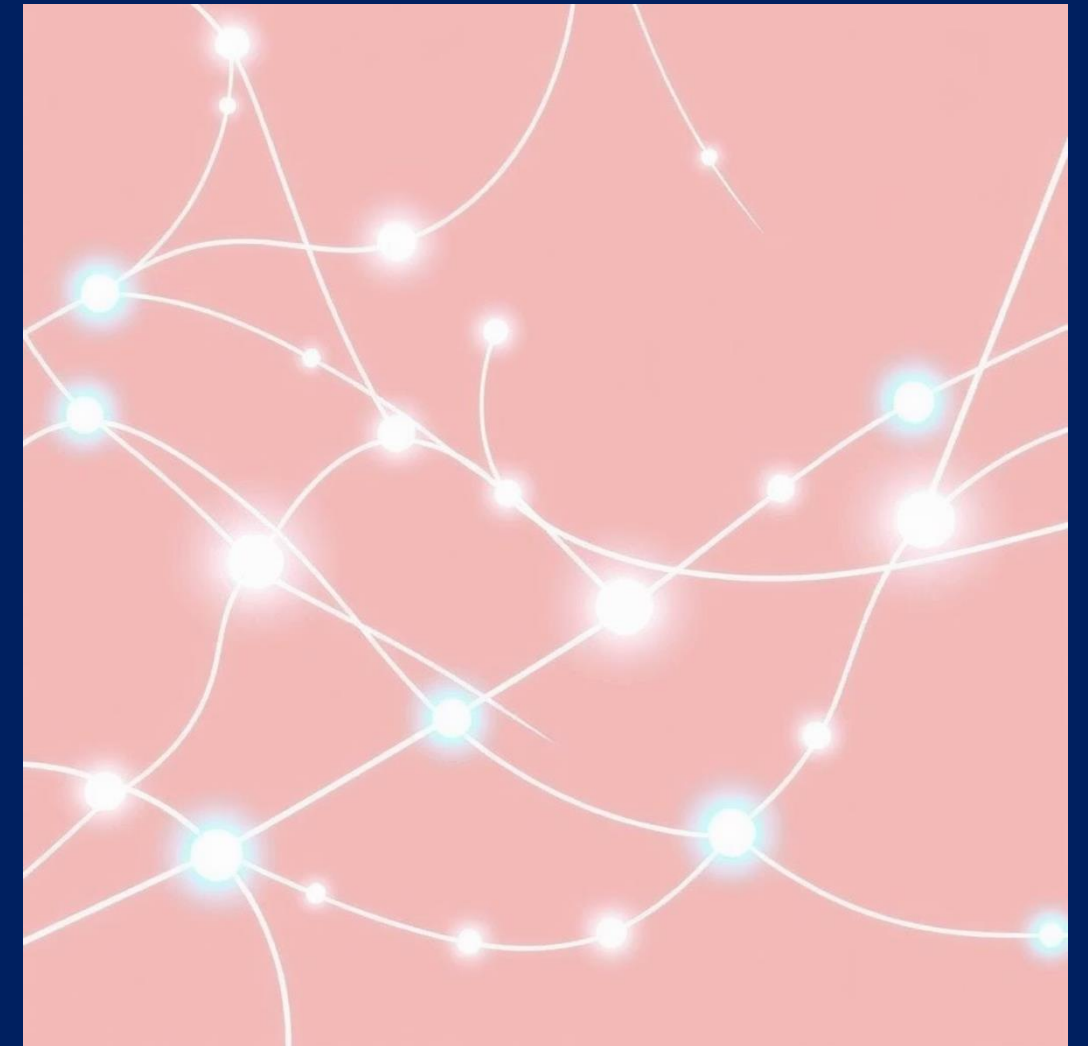
Conectividad fluida con repositorios, herramientas de descubrimiento y plataformas analíticas para una gestión holística.

## Localización y multilingüismo

FOLIO se adapta a nuestras realidades, con opciones de idioma y configuraciones específicas para la región.

## Servicios basados en datos

Aprovecha la información para ofrecer servicios personalizados y tomar decisiones estratégicas.



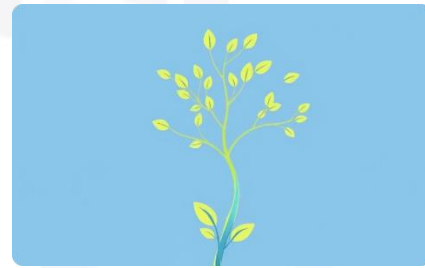
# Desafíos y oportunidades en Latinoamérica

## Barreras a superar:



### Recursos limitados

Necesidad de inversión y apoyo financiero para el desarrollo y mantenimiento de FOLIO.



### Sostenibilidad

Asegurar la continuidad y el crecimiento a largo plazo de las implementaciones de FOLIO.



### Prioridades regionales

Adaptación a las diversas necesidades y contextos específicos de cada país en Latinoamérica.

## Grandes oportunidades:



### Presencia LATAM Creciente

Más bibliotecas adoptando FOLIO y compartiendo valiosas experiencias para el beneficio mutuo.



### Innovación compartida

Colaboración activa para desarrollar soluciones conjuntas y adaptadas a la región.



### Impacto transformador

Mejorar la eficiencia operativa, la experiencia del usuario y la visibilidad de nuestras bibliotecas.

# Camino a seguir



## Formar equipos internos especializados

Invertir en la capacitación de nuestro personal es clave para una implementación exitosa de FOLIO.

## Desarrollar proyectos piloto

Experimentar a pequeña escala nos permite aprender, iterar y demostrar el valor de FOLIO.

## ¡Únete a la comunidad!

Tu contribución es invaluable. Participa en la comunidad FOLIO LATAM y sé parte del cambio.

**Comunidad: FOLIO LATAM**

¡Gracias por su atención!



# CONTACTO

**Karen Jara Maricic**

 [karenjaram@udec.cl](mailto:karenjaram@udec.cl)